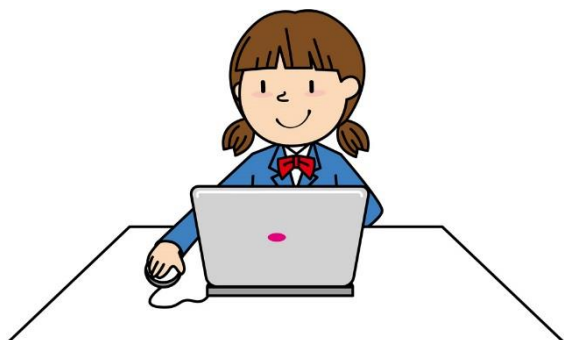


KUNION 講座の流れ

① ホームページで時間割をチェックする



KUNION講座^{こうざ}の2週間前あたりに

掲載^{けいさい}されます。

それぞれの授業^{じゅぎょう}の時間と場所を

スタンプカードに書き込む。

② 当日、学校に着いたら受付をする



受講証^{あす}を預け、入校証と配布資料を受け取る。

スタンプカードにスタンプを押してもらう。

③ 時間割に合わせ教室へ移動する



校舎案内図^{こうしゃあんない}をもとに教室^{いどう}へ移動する。

教室前^{めいぼ}の名簿に出席チェックをする。

各授業にてスタンプを押してもらう。

④ 帰る前に受付をする



次回の予約表^{ていしゅつ}を提出する。

入校証^{へんきやく}を返却し、受講証を受け取る。

※ やむを得ない事情で欠席する場合は、ご連絡ください。

国立音楽大学附属中学校 042-572-4111