

2019(平成31)年度音楽科入学試験(推薦・一般)

専攻実技課題

国立音楽大学附属高等学校 音楽科

2018年6月9日

◇ 声楽専攻

下記のA群、B群の課題曲からそれぞれ1曲ずつ選択し、計2曲を歌唱する。
コンコーネは任意の母音で、歌曲は原語で歌唱する。

<A群> コンコーネ 50番(Op.9)より

- 5番(ト長調、ヘ長調、ホ長調)
- 8番(ニ長調、変ロ長調、変イ長調)
- 12番(ニ長調、ハ長調、イ長調)
- 16番(ヘ長調、ニ長調、ハ長調)
- 18番(変ロ長調、変イ長調、変ト長調)

〔イタリア古典歌曲は
全音楽譜出版社・新版による〕

<B群> 歌曲

| | | 作曲家 |
|--------------------------|-----------------|-------------------|
| Sebben crudele | (ホ短調、ニ短調、ハ短調) | 作曲者不詳(伝A.Caldara) |
| Lasciar d'amarti | (ト短調、ヘ短調、ニ短調) | F.Gasparini |
| Caro mio ben | (ヘ長調、変ホ長調、変ニ長調) | G.Giordani |
| Nel cor più non mi sento | (ト長調、ヘ長調、変ホ長調) | G.Paisiello |
| Son tutta duolo | (イ短調、ト短調、ヘ短調) | A.Scarlatti |
| 浜辺の歌 | (変イ長調、ヘ長調) | 成田 為三 |

- *調性は()の中から選択し、入学願書に明記すること。
- *伴奏者は本校で用意する。
- *演奏はすべて暗譜とする。

◇ ピアノ専攻

1. 下記より任意の1曲。平均律クラヴィーア曲集の場合はフーガのみの演奏とする。

- J.S.バッハ シンフォニア(3声のインヴェンション)
- J.S.バッハ 平均律クラヴィーア曲集 第1巻、第2巻
- クラマー = ビューロー 60番
- チェルニー 50番 Op.740
- モシュコフスキー Op.72
- ショパン Op.10, Op.25

2. 任意の楽曲

- *以上の1, 2を演奏する。

◇ オルガン専攻

ピアノで受験する生徒

J.S.バッハのシンフォニア(3声のインヴェンション) または平均律クラヴィーア曲集 第1巻、第2巻より任意の1曲(平均律クラヴィーア曲集の場合はフーガのみ)を演奏する。

オルガンで受験する生徒

J.S.バッハのオルガン作品より任意の楽曲を演奏する。

◇ 電子オルガン専攻

1. 下記4曲より任意の1曲

「エレクトーンクラシック曲集 グレード5級 Vol.1」(ヤマハ音楽振興会 TGT 136970)より

J.S.バッハ 「管弦楽組曲第2番」より ポロネーズ

J.ブラームス ハンガリア舞曲 第5番

J.シュトラウスII ワルツ「春の声」

「エレクトーンクラシック曲集 グレード5級 Vol.2」(ヤマハ音楽振興会 TGT 136980)より

C.A.ドビュッシー 夢

2. 初見伴奏づけ

- ・簡単な既成曲のコードネームつきメロディーを見て、任意の伴奏をつけて演奏する。
- ・予見時間は5分。
- ・レジストレーションは曲にふさわしいもの(ごくシンプルでよい)を予見中に作成する。レジストレーションメニュー、または基本レジストレーションの使用は可。

3. スケール・カデンツ

「専攻別音階・アルペッジョ」の中から当日指定。長調と短調(和声的短音階、旋律的短音階)を続けて演奏する。

*以上の1, 2, 3を演奏する。

*使用機種はELS-02Cとする。

◇ 弦楽器専攻

ヴァイオリン・ヴィオラ・チェロ・コントラバス専攻

1. 音階、アルペッジョ(「専攻別音階・アルペッジョ」による)
2. 任意の楽曲

*以上の1, 2を演奏する。伴奏なしで行う。

ハープ専攻

1. 「実用ハープ教本 2 中級」(音楽之友社)より「変ホ長調の導入」1～4
2. 任意の楽曲

*以上の1, 2を演奏する。伴奏なしで行う。

◇ 管楽器専攻

1. 音階

- ・フルート専攻はアルテス教則本 2 巻より、2 オクターブの音階、アルペッジョ(♯・♭4つまでの長調及び短調)を当日指定する。
- ・クラリネット専攻はロルフ・アイヒラー(Rolf Eichler): Scales for Clarinet (国立音楽大学出版)より各調の No.1(♯・♭4つまで)を当日指定する。
- ・サクソフォーンは「専攻別音階・アルペッジョ」より当日指定する。
- ・その他の楽器は「専攻別音階・アルペッジョ」による。

2. 任意の独奏用の楽曲または練習曲

*以上の1, 2を演奏する。伴奏なしで行う。

◇ 打楽器専攻(小太鼓・マリンバのいずれでもよい。小太鼓は持参すること)

小太鼓で受験する生徒

1. (ア)1つ打ち、2つ打ちの加速度、減速度打ち。
(イ)ロール(*pp*から*ff*までクレッシェンドをかけ、その後*pp*までデクレッシェンド。)
2. 任意の楽曲

*以上の1, 2を演奏する。

マリンバで受験する生徒

1. 「専攻別音階・アルペッジョ」の譜例(長調・短調)を♯・♭4つまでの調に移調したものより当日指定する。
2. 無伴奏による任意の自由曲 1 曲

*以上の1, 2を演奏する。

- | |
|--|
| <ul style="list-style-type: none">・課題曲はすべて暗譜で演奏し、繰り返しは省略してください。(電子オルガン専攻の2を除く)・専攻の楽器(コントラバス・ハープ・マリンバ等は除く)は各自持参してください。 |
|--|

◇作曲専攻

1. 和声 バス課題1題、ソプラノ課題1題(80分)
2. 与えられた動機による3部形式のピアノ曲の作曲(120分)

(例題)

1. 和声

- ① 下記に与えられた旋律をバスとして4声体の和声を完成しなさい。

Musical score for exercise 1.1. It consists of two systems of grand staff notation. The first system shows a bass line in G major, 3/4 time, with notes: G2, A2, B2, C3, D3, E3, F#3, G3, A3, B3, C4, D4, E4, F#4, G4. The second system shows a soprano line in G major, 3/4 time, with notes: G4, A4, B4, C5, D5, E5, F#5, G5, A5, B5, C6, D6, E6, F#6, G6.

- ② 下記に与えられた旋律をソプラノとして4声体の和声を完成しなさい。

Musical score for exercise 1.2. It consists of two systems of grand staff notation. The first system shows a soprano line in G major, 3/4 time, with notes: G4, A4, B4, C5, D5, E5, F#5, G5, A5, B5, C6, D6, E6, F#6, G6. The second system shows a bass line in G major, 3/4 time, with notes: G2, A2, B2, C3, D3, E3, F#3, G3, A3, B3, C4, D4, E4, F#4, G4.

以上 80 分

2. 作曲

- 次に与えられたテーマにより、3部形式のピアノソロ作品を完成させなさい。
完成後に演奏してもらいます。

Musical score for exercise 2. It is a piano solo piece in G major, 4/4 time, marked Moderato. The score shows the first three measures. The first measure has a melody in the right hand: G4, A4, B4, C5, and a bass line: G2, A2, B2, C3. The second measure has a melody: B4, C5, D5, E5, and a bass line: D3, E3, F#3, G3. The third measure has a melody: F#5, G5, A5, B5, and a bass line: A3, B3, C4, D4. The piece ends with a fermata over the final notes.

以上 120 分

〈専攻別 音階・アルペッジオ〉

◇ 電子オルガン専攻

3. スケール・カデンツ (II $\frac{1}{2}$ -I 2 -V 7 -I)

ハ長調 C dur

Musical score for C major (ハ長調 C dur). The score is in 2/4 time and consists of two systems. The first system shows the scale and cadence with fingerings and chord symbols: Dm7^{onF}, C^{onG}, G7, and C. The second system shows the continuation of the scale and cadence.

イ短調 a moll

Musical score for a minor (イ短調 a moll). The score is in 2/4 time and consists of two systems. The first system shows the scale and cadence with fingerings. The second system shows the continuation of the scale and cadence.

Musical score for a minor (イ短調 a moll) continuation. The score is in 2/4 time and consists of two systems. The first system shows the scale and cadence with fingerings. The second system shows the continuation of the scale and cadence with chord symbols: Bm7^{-5onD}, Am^{onE}, E7, and Am.

ヘ長調 F dur

Musical score for F major (ヘ長調 F dur). The score is in 2/4 time and consists of two systems. The first system shows the scale and cadence with fingerings and chord symbols: Gm7^{onB \flat} , F^{onC}, C7, and F. The second system shows the continuation of the scale and cadence.

ニ短調 d moll

Musical score for d minor (ニ短調 d moll). The score is in 2/4 time and consists of two systems. The first system shows the scale and cadence with fingerings. The second system shows the continuation of the scale and cadence.

Musical score for d minor (ニ短調 d moll) continuation. The score is in 2/4 time and consists of two systems. The first system shows the scale and cadence with fingerings. The second system shows the continuation of the scale and cadence with chord symbols: Em7^{-5onG}, Dm^{onA}, A7, and Dm.

変口長調 B dur

Chords: Cm7, ^{on}E^b, B^b, ^{on}F, F7, B^b

ト短調 g moll

Chords: Am7, ^{on}C, G^m, ^{on}D, D7, G^m

変ホ長調 Es dur

Chords: Fm7, ^{on}A, E^b, ^{on}B, B^b7, E^b

ハ短調 c moll

Chords: Dm7, ^{on}F, C^m, ^{on}G, G7, C^m

ト長調 G dur

Am7^{onC} G^{onD} D7 G

ホ短調 e moll

F#m7^{onA} Em^{onB} B7 Em

二長調 D dur

Em7^{onG} D^{onA} A7 D

ロ短調 h moll

C#m7^{onE} Bm^{onF#} F#7 Bm

イ長調 A dur

Chord symbols: $Bm7$, A , $E7$, A

嬰へ短調 fis moll

Chord symbols: $G\sharp m7$, $F\sharp m$, $C\sharp 7$, $F\sharp m$

◇ ヴァイオリン専攻

※ スラーは指定の通り演奏して下さい。フィンガリングは自由（印刷譜の運指は参考例）とします。

♩=40

◇ ヴィオラ専攻

※ スラーは指定の通り演奏して下さい。フィンガリングは自由（印刷譜の運指は参考例）とします。

♩=40

◇ チェロ専攻

※ スラーは指定の通り演奏して下さい。

Violoncello (Cello) musical score consisting of six staves. The first staff begins with a tempo marking of $\text{♩} = 60$ and a key signature of one sharp (F#). The music features a variety of rhythmic patterns, including eighth and sixteenth notes, and is characterized by extensive slurs. A 'V' marking is present above the first staff. The second staff includes a change in time signature to 6/8. The third staff changes the key signature to one flat (Bb) and returns to common time (C). The fourth staff changes to 6/8 time. The fifth staff changes to common time (C). The sixth staff consists of a series of chords, with a 'V' marking above the first measure.

◇ コントラバス専攻

※ スラーは指定の通り演奏して下さい。

Contrabasso (Double Bass) musical score consisting of two staves. The first staff begins with a tempo marking of $\text{♩} = 60 \sim 80$ and a key signature of one sharp (F#). The music features a variety of rhythmic patterns, including eighth and sixteenth notes, and is characterized by extensive slurs. The second staff includes a triplet of eighth notes.

◇ オーボエ専攻

Two staves of musical notation for Oboe. The first staff is in G major (one sharp) and 4/4 time, featuring a melodic line with eighth and sixteenth notes. The second staff is in B-flat major (two flats) and 4/4 time, featuring a similar melodic line with some chromaticism.

◇ ファゴット専攻

One staff of musical notation for Bassoon in 4/4 time. The melody is written in the bass clef and includes several slurs over groups of notes.

◇ ホルン専攻 (in F)

Three staves of musical notation for Horn in F major. The notation consists of quarter and eighth notes across three staves, with some notes marked with accents.

◇ トランペット専攻 (in B)

One staff of musical notation for Trumpet in B major, 4/4 time. The melody is primarily composed of eighth and sixteenth notes.

◇ トロンボーン・ユーフォニアム専攻

Two staves of musical notation for Trombone/Euphonium in 4/4 time. The tempo is marked as quarter note = 80. The notation includes dynamic markings such as *f* and *mf*.

◇ チューバ専攻

Two staves of musical notation for Tuba in 4/4 time. The tempo is marked as quarter note = 80. The notation features a rhythmic pattern of eighth notes and quarter notes.

◇ サクソフオーン専攻

♯♭2つまでの長調・短調の中から当日指定します。

アーティキュレーションは、1.スラー、2.テヌート、3.スタッカートの3種類の中から当日指定します。

※楽譜は記譜音での表記です。

♩=80~120

C dur



a moll



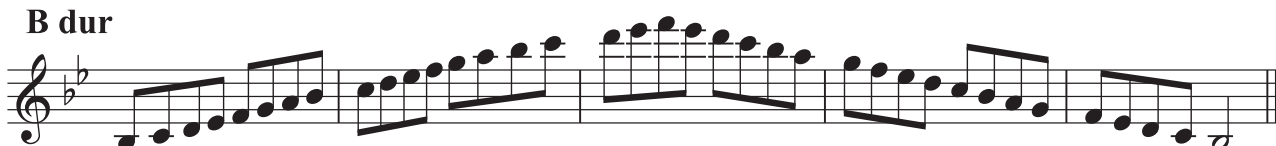
F dur



d moll



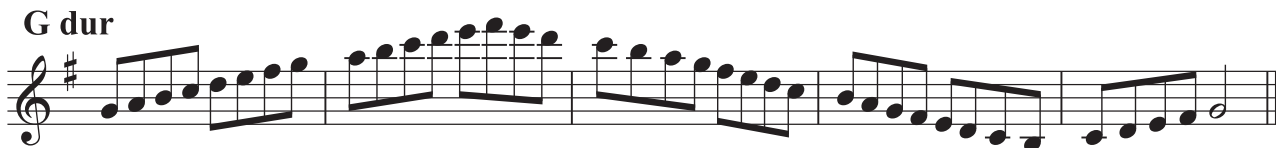
B dur



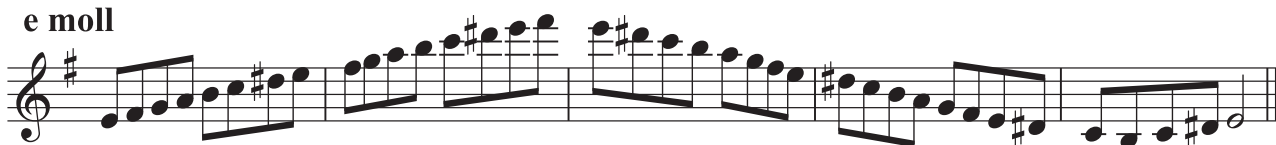
g moll



G dur



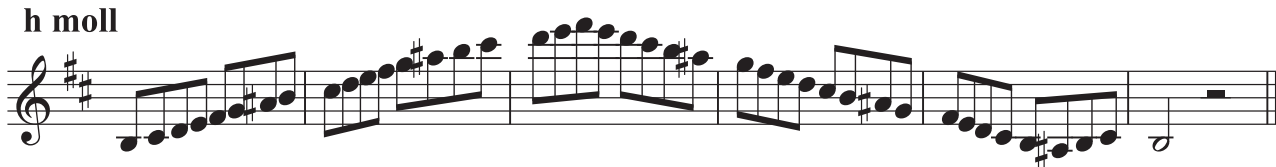
e moll



D dur



h moll



◇ 打楽器専攻 (マリンバ)

長調

Long mode (Major mode) Marimba exercise. The first system consists of a single staff with a treble clef and common time signature. The melody is written in eighth notes, starting on middle C and ascending stepwise to G4, then descending stepwise back to middle C. The notes are: C4, D4, E4, F4, G4, F4, E4, D4, C4, D4, E4, F4, G4, F4, E4, D4, C4. Below the staff, the corresponding left and right hand strokes are: L R L R L R L R L R L R L R L R L R L R L R.

L R L R L R L R L R L R L R L R L R L R L R

Long mode (Major mode) Marimba exercise. The second system consists of two staves. The top staff continues the melody from the first system, ending with a double bar line and repeat sign. The notes are: C4, D4, E4, F4, G4, F4, E4, D4, C4, D4, E4, F4, G4, F4, E4, D4, C4. The bottom staff shows the continuation of the exercise, starting with a double bar line and repeat sign, followed by a series of eighth notes: C4, D4, E4, F4, G4, F4, E4, D4, C4, D4, E4, F4, G4, F4, E4, D4, C4. Below the staff, the corresponding left and right hand strokes are: L R L R L R L R L R L R L R L R L R L R L R L R L R L R.

L R L R L R L R L R L R L R L R L R L R L R L R L R L R

短調

Short mode (Minor mode) Marimba exercise. The first system consists of a single staff with a treble clef and common time signature. The melody is written in eighth notes, starting on middle C and ascending stepwise to G4, then descending stepwise back to middle C. The notes are: C4, D4, E4, F4, G4, F4, E4, D4, C4, D4, E4, F4, G4, F4, E4, D4, C4. Below the staff, the corresponding left and right hand strokes are: L R L R L R L R L R L R L R L R L R L R L R.

L R L R L R L R L R L R L R L R L R L R L R

Short mode (Minor mode) Marimba exercise. The second system consists of two staves. The top staff continues the melody from the first system, ending with a double bar line and repeat sign. The notes are: C4, D4, E4, F4, G4, F4, E4, D4, C4, D4, E4, F4, G4, F4, E4, D4, C4. The bottom staff shows the continuation of the exercise, starting with a double bar line and repeat sign, followed by a series of eighth notes: C4, D4, E4, F4, G4, F4, E4, D4, C4, D4, E4, F4, G4, F4, E4, D4, C4. Below the staff, the corresponding left and right hand strokes are: L R L R L R L R L R L R L R L R L R L R L R.

L R L R L R L R L R L R L R L R L R L R L R

Short mode (Minor mode) Marimba exercise. The third system consists of two staves. The top staff continues the melody from the second system, ending with a double bar line and repeat sign. The notes are: C4, D4, E4, F4, G4, F4, E4, D4, C4, D4, E4, F4, G4, F4, E4, D4, C4. The bottom staff shows the continuation of the exercise, starting with a double bar line and repeat sign, followed by a series of eighth notes: C4, D4, E4, F4, G4, F4, E4, D4, C4, D4, E4, F4, G4, F4, E4, D4, C4. Below the staff, the corresponding left and right hand strokes are: L R L R L R L R L R L R L R L R L R L R L R.

L R L R L R L R L R L R L R L R L R L R L R